

Rosaceae – růžovité

Tavolník ožankolistý, t. jilmolistý **(*Spiraea chamaedryfolia* L.)**

Keř 1 – 2 m vysoký. Květy v okolíčnatých hroznech na koncích olistěných větví, tyčinky delší než korunní lístky, kališní lístky za plodu nazpět ohnuté, listy pilovité, jen na bázi celokrajné, letorosty hranaté, lysé.
Rozšíření – Alpy, Karpaty, Balkánský poloostrov, Sibiř, střední Asie.

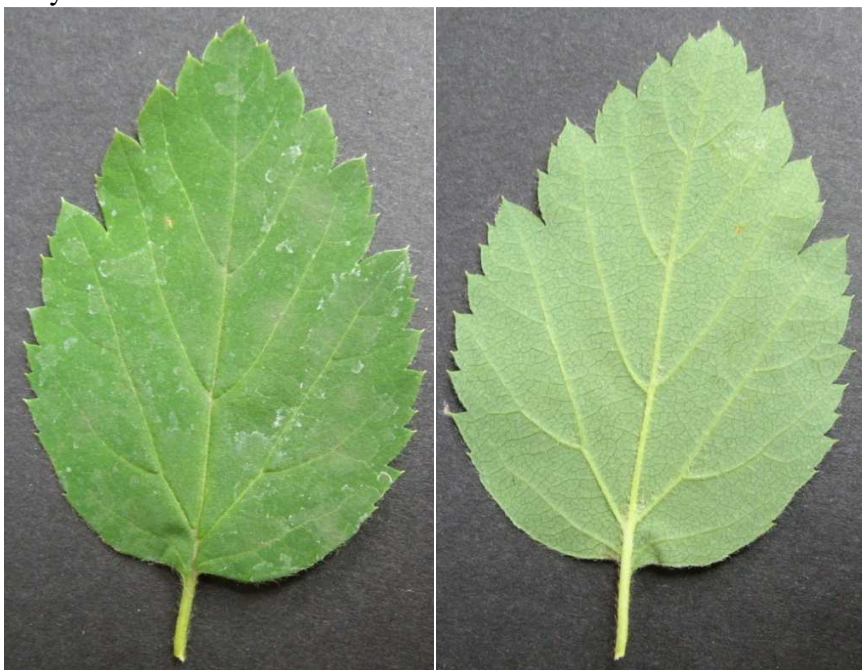
Květy – oboupohlavné, v okolíčnatých hroznech, kalich a koruna pětičetné



květ



Listy – střídavé



Plody – měchýřky po 1 – 5



souplodí



méchýřek

